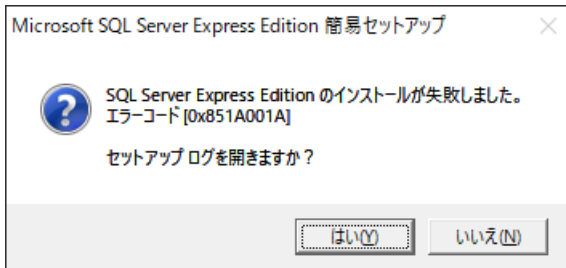


Windows 11、Windows Server 2022 で SQL Server のセットアップが失敗する Windows 11、Windows Server 2022 にアップグレードすると、大臣が起動できない

Windows 11、Windows Server 2022 で特定の NVMe (M.2) の SSD を利用する場合、下記の現象が発生することがあります。

《現象 1 : SQL Server セットアップが [0x851A001A] で失敗》

SQL Server の初回セットアップが「エラーコード [0x851A001A]」で失敗します。

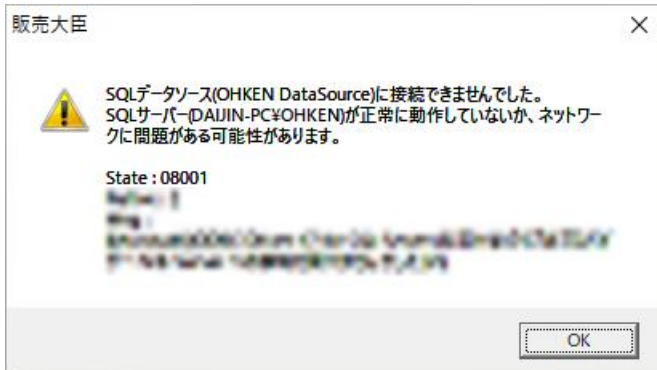


再度セットアップすると「エラーコード [0x851A002D]」で失敗します。

《現象 2 : SQL Server サービスが開始できない》

SQL Server をインストール済みの OS を Windows 11、Windows Server 2022 にアップグレードすると、SQL Server サービスが開始できなくなります。

結果として、大臣起動時に「SQL データソースに接続できませんでした。SQL サーバーが正常に動作していないか、ネットワークに問題がある可能性があります。State : 08001 ...」のエラーが表示され、起動できません。



【原因】

Microsoft の仕様です。

Windows 11 や Windows Server 2022 は特定の NVMe (M.2) SSD のセクター サイズを 4096 以外と認識します。SQL Server はセクター サイズ 4096 (または 512) 以外の記憶域 (HDD や SSD) では動作しないため、現象が発生します。

詳細は以下の Microsoft 公式文書をご確認ください。

4 KB を超えるシステム ディスク セクター サイズに関連するエラーのトラブルシューティング

<https://docs.microsoft.com/ja-jp/troubleshoot/sql/admin/troubleshoot-os-4kb-disk-sector-size>

【回避手順】

現象が発生した場合、解決ツールにて下記の回避手順を行ってください。

解決ツールは、Microsoft 提供の [問題発生のチェックおよび解決策] を実施します。

(ア) 解決ツール ダウンロード

弊社 Web サイト FAQ

[44709 : Windows 11 で SQL Server インストールやサービス開始が失敗する]

<https://www.ohken.co.jp/faq/detail.html?faqno=44709>

から解決ツールをダウンロードします。

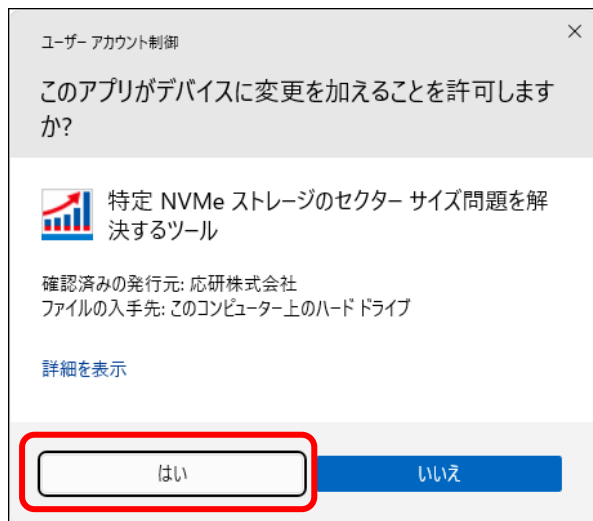
ダウンロードした「FixNVMeSectorSize.zip」をダブルクリックして解凍してください。



(イ) 解決ツール実行

解凍した解決ツール (FixNVMeSectorSize.exe) を実行します。

ユーザー アカウント制御画面が出ますので [はい] をクリックして続行します。



(ウ) 概要画面

解決ツールの概要が表示されます。

[次へ] をクリックしてください。



(エ) 解決策実施画面

[解決策実施] 画面が表示されます。



[解決策を実施する] にチェックを付けて [次へ] をクリックしてください。

上記画像とは異なる画面が表示された場合は、次ページの【補足】をご確認ください。

(オ) 完了画面

解決策を反映するため、Windows の再起動が必要です。



[完了] をクリックすると、Windows が再起動されます。

《現象 1 : SQL Server セットアップが [0x851A001A] で失敗》の場合

SQL Server のセットアップ前に、セットアップが失敗した SQL Server をアンインストールしてください。(アンインストールの手順はセットアップ CD 内の「マニュアル」－「セットアップ」をご確認ください。)

以上で対策は完了です。

SQL Server のセットアップ、または大臣の起動を行ってください。

【補足】 「(エ) 解決策実施画面」とは異なる画面が表示された場合

表示される画面によって対処方法が異なります。

1. 「問題ありませんでした」の画面が出る場合

セクター サイズに問題がなかった場合に表示されます。

現象が発生する場合、他の要因が原因の可能性があります。弊社サポート センターまでお問い合わせください。



2. 「すでに解決策が実施済みです」の画面が出る場合

現象が発生する場合は、Windows の再起動が行われていない可能性があります。

Windows の再起動（[シャットダウン → 起動] ではありません）を行い、現象が改善されたかを確認してください。改善されない場合は、弊社サポート センターまでお問い合わせください。

